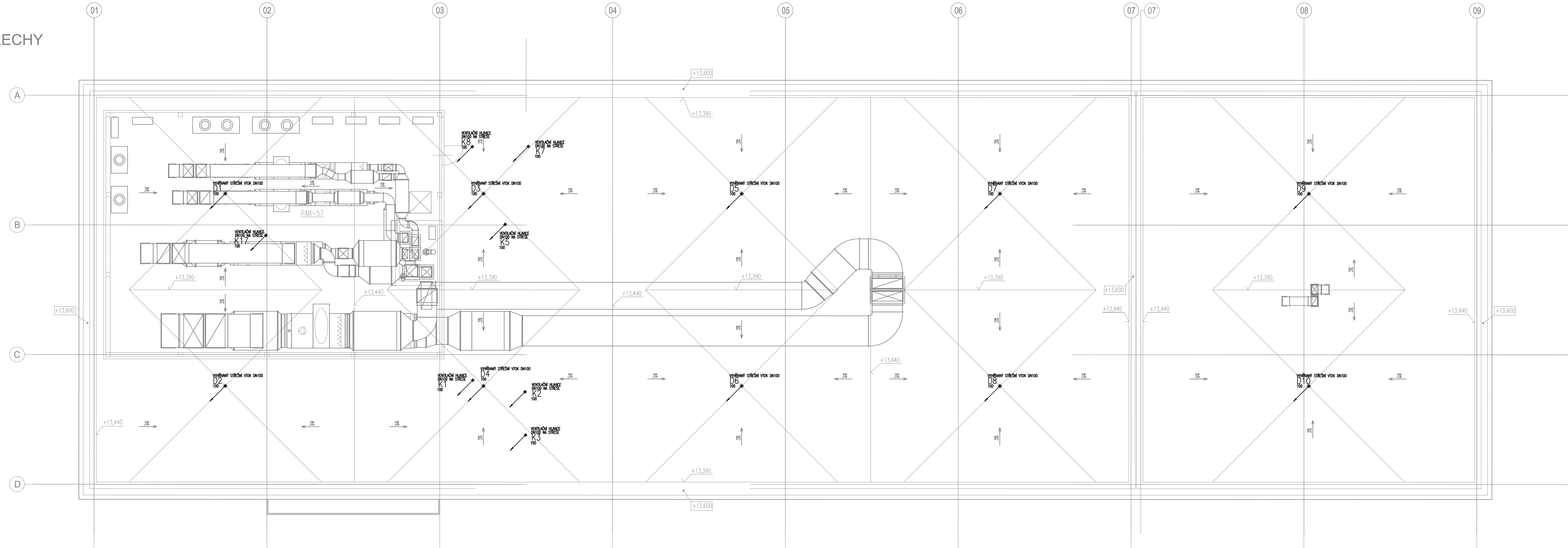


STŘECHY



OBJEDNATEL: Plzeňské městské dopravní podniky PMDP		Plzeňské městské dopravní podniky, a.s. Denísovo nábřeží 920/12 301 00 Plzeň - Východní Předměstí	
společnost "MP + MMD - Vozovna Slovány", společník 1: METROPROJEKT Praha a.s. nám. I. P. Pavlova 2/1786 120 00 Praha 2 tel.: +420 296 154 105 METROPROJEKT www.metroprojekt.cz		společník 2: M Mott MacDonald CZ, spol. s r.o. Národní 984/15 110 00 Praha 1 MOTT MACDONALD www.mottmac.com	Souprava číslo:
HIP: Ing. Jan Kočí tel.: 296 154 401 Stupeň: DPS		Podpis: <i>Jan Kočí</i> Název a účel díla: REKONSTRUKCE VOZOVNY SLOVANY Plzeň, Slovanská alej 35	
Zpracovatelský útvar: tel.: +420 296 154 400 Vedoucí útvaru: Ing. Jakub Huml		Název části díla: E. Stavební část - stavební soubory SOD III Provozně-administrativní budova (PAB) E.2 TZB	E. E.2
Odpovědný projektant: Ing. Martina NÝČOVÁ Výpracoval: Ing. Martina NÝČOVÁ Skart. znak: V20/2039 Počet formátů: 5xA4		Podpis: <i>Martina Nýčová</i> Podpis: <i>Martina Nýčová</i> Datum: 11/2019 Měřítka: 1:100	Název přílohy: SO PAB 10-01 ZTI Půdorys střechy - kanalizace Změna: - Číslo příl.: 009
		IČD: 19 7246 006 07 04 01	